

アンサンブル

アンサンブル構成
ウクレレ・ストローク
ウクレレ・リード
コーラス上パート
コーラス下パート

Ukulele Lady

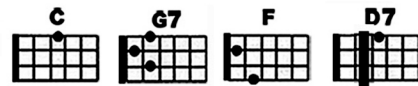
ウクレレ・レイディ



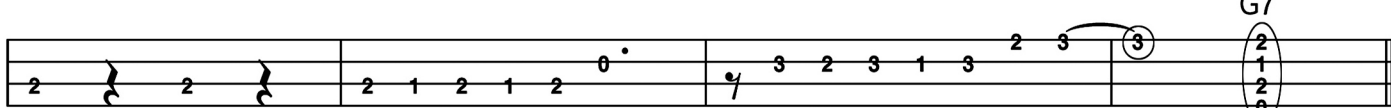
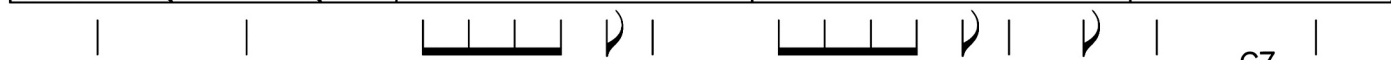
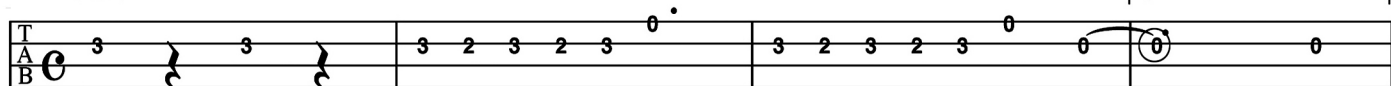
基本ストローク:



使用コード:



intro N.C.



If
イふ

C If you like a U - ku - le - le La - dy,
イふ ユー ライ(ク) ア ウ ク レ レ レイ ディ

C U - ku - le - le La - dy like - a you.
ウ ク レ レ レイ ディ ライ (カ) ユー

G7 If you like to lin - ger where it's sha - dy,
イふ ユー ライ(ク) トウ リン ガー ウェ~ リツツ シエイ ディ

C U - ku - le - le La - dy lin - ger too.
ウ ク レ レ レイ ディ リン ガー トゥー

C If you kiss a U - ku - le - le La - dy
イふ ユー キス ア ウ ク レ レ レイ ディ

C while you prom - ise ev - er to be true and
ワイ リュ プロミ ス エ ヴァ トウ ビ トゥルー アン

G7 she see an - oth - er U - ku - le - le
シー スイー ア ナ ざ ウ ク レ レ

コーラス
①

C La - dy fool - a - round with you.
レイ ディ ふー ラ ラウン ウィズ ユー

F May - be she'll sigh, **C** may - be she'll cry.
メイ ビ シーラ サイ メイ ビ シーラ クライ

D7 May - be she'll find some - bod - y else, **G (break)** **G7 (break)**
メイ ビ シーラ ファイン サム バー ディ エラス bye - and - bye, to
バイ エン パーイ トウ

C sing to when it's cool and sha - dy
スイーン トウ ウェ ニツツ クー ラン シエイ ディ

C where the trick - y wic - ki - wack - ies woo.
ウェア ざ トウリツ キ ウィツ キ ワッキーズ ウー

G7 If you like a U - ku - le - le La - dy,
イふ ユー ライ(ク) ア ウ ク レ レ レイ ディ
G7 U - ku - le - le La - dy like - a you.
ウ ク レ レ レイ ディ ライ (カ) ユー

to ②

*